

**Résidence Bataille
Lyon (69)**



OPERATION	Réhabilitation de 176 logements et mise en place de panneaux solaires
SURFACE DU PROJET	3
MONTANT DES TRAVAUX	5 600 000€ HT TCE
PRESTATIONS REALISEES	Bureau d'études lots techniques
	<ul style="list-style-type: none"> - CVC, PS, CF, Cf, - Production eau chaude sanitaire solaire - Etude thermique et simulation thermique - Mise en place de 200m² de panneaux solaires pour l'ECS
DATE	2011
BENEFICIAIRE	Alliade Développement Immobilier

Légende Importance :

- 0 de 0 à 500 m ²	- 1 de 500 à 2000 m ²	- 2 de 2000 à 5000 m ²
- 3 de 5000 à 10000 m ²	- 4 de 10000 à 20000 m ²	- 5 de 20000 à 30000 m ²
- 6 > 30000 m ²		

Bilan des mesures 3ans

Installation solaire de production d'eau chaude

Résidence Bataille – le Paquebot à Lyon

Présentation

Adresse Résidence Bataille – le Paquebot
34-44 rue Morat
69008 Lyon

N° d'appel

Installation solaire :

Capteurs (marque et type) : ClipsolTGD
Surface des capteurs (utile) : 189,9 m²
Volume du stockage solaire : 12000 litres
Type d'appoint : gaz
Type schéma : CESC
Type de circuit : Pompe Echangeur Externe
Type de primaire : Pression

Contrat :

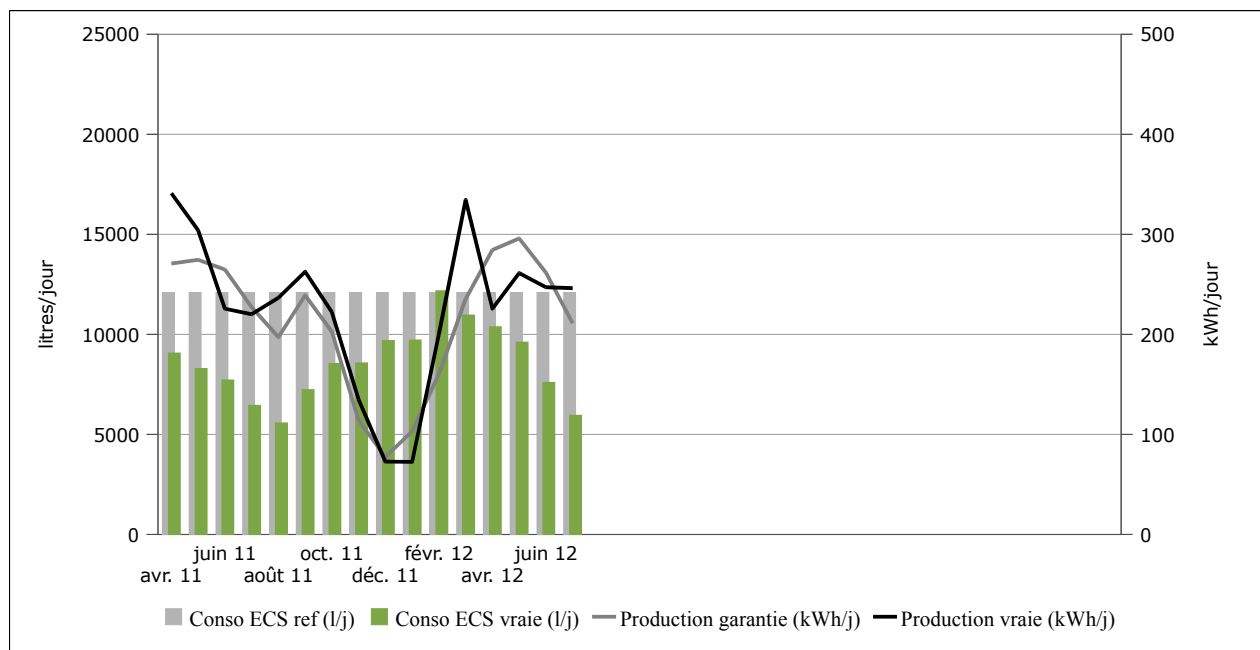
Début du suivi officiel : 1 décembre 2012
Type de contrat : autre
Niveau de suivi : Détaillé
Durée contrat : 5 ans

Utilisation :

Fonctionnement de l'installation : 12 mois par an



Performances mesurées en 3ans



Bilan 3 ans ¹

	Mois pris en compte	Conso ECS référence (litres/jr)	Conso ECS réelle (litres/jr)	Production solaire référence (kWh/j)	Production solaire mesurée (kWh/j)	Ratio ConsoECS (vraie/prévue)	Ratio Production (vraie/référence)	Taux de couverture solaire	Productivité (kWh/m ²)	Production totale (kWh)	Émission CO2 évité (tonnes)
Mesures	16	12 090	8 588	214	225	71%	106%	-	579	110 010	30,8
GRS	14			215	223		104%				

Analyse des mesures

- Résultats sur 16 mois. Productivité moyenne annuelle : 435 kWh/m²/an

Incidents relevés

Installation solaire :

Mesures et télésuivi :

¹ Pour la GRS, seuls sont pris en compte les mois où la consommation dépasse 50% de la référence et où on a au moins la moitié des mesures sur le mois

Bilan des mesures An1

Installation solaire de production d'eau chaude

Résidence Bataille – le Paquebot à Lyon

Présentation

Adresse Résidence Bataille – le Paquebot
34-44 rue Morat
69008 Lyon

N° d'appel

Installation solaire :

Capteurs (marque et type) : ClipsolTGD
Surface des capteurs (utile) : 189,9 m²
Volume du stockage solaire : 12000 litres
Type d'appoint : gaz
Type schéma : CESC
Type de circuit : Pompe Echangeur Externe
Type de primaire : Pression

Contrat :

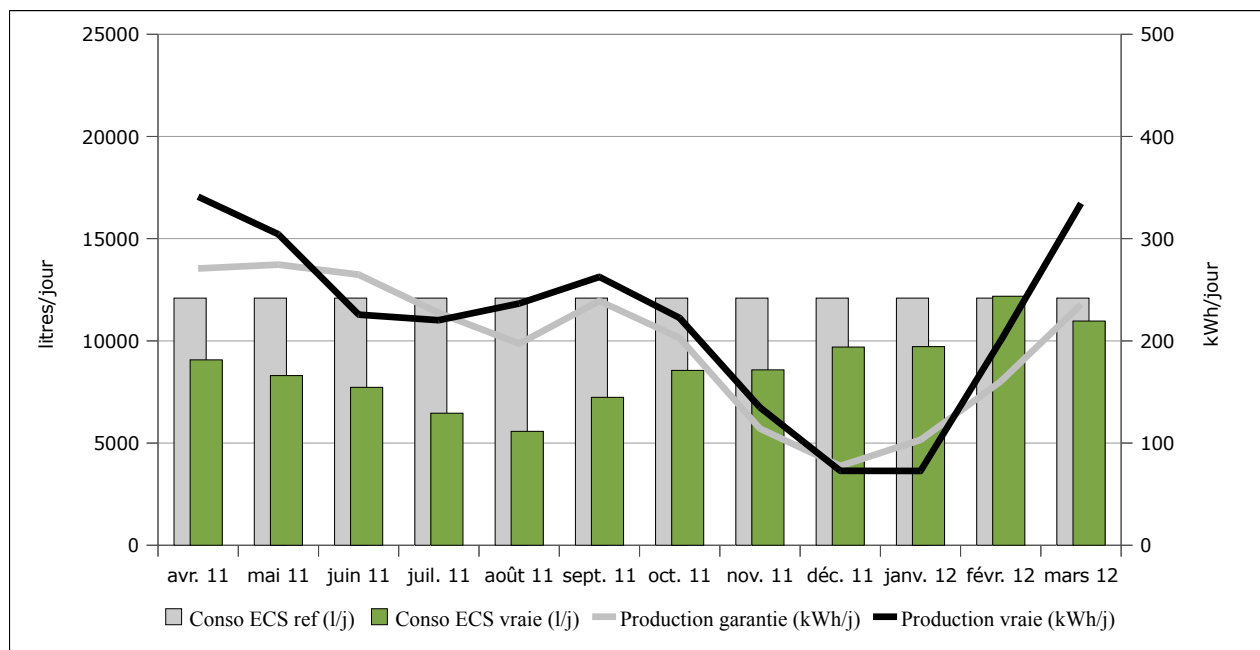
Début du suivi officiel : 1 décembre 2012
Type de contrat : autre
Niveau de suivi : Détaillé
Durée contrat : 5 ans

Utilisation :

Fonctionnement de l'installation : 12 mois par an



Performances mesurées en An1



Bilan annuel¹

	Mois pris en compte	Conso ECS référence (litres/jr)	Conso ECS réelle (litres/jr)	Production solaire référence (kWh/j)	Production solaire mesurée (kWh/j)	Ratio ConsoECS (vraie/prévue)	Ratio Production (vraie/référence)	Taux de couverture solaire	Productivité (kWh/m2)	Production annuelle (kWh)	Émission CO2 évité (tonnes)
Mesures	12	12 090	8 657	197	219	72%	111%	-	422	80 095	22,4
GRS	11			197	217		110%				

Analyse des mesures

Incidents relevés

Installation solaire :

Mesures et télésuivi :

¹ Pour la GRS, seuls sont pris en compte les mois où la consommation dépasse 50% de la référence et où on a au moins la moitié des mesures sur le mois